

## Scheda tecnica

# Processore del suono Cochlear™ Baha® 7

## Sistema Cochlear Baha Connect e Baha Attract

Alimentato dalla piattaforma Xidium™ e dal trasduttore BCDrive™ II, il processore del suono Cochlear™ Baha® 7 è un dispositivo a conduzione ossea di potenza premium. Fornisce potenza in uscita per un range di fitting fino a 55 dB SNHL ed è indicato per pazienti con perdita dell'udito trasmissiva, perdita dell'udito mista e sordità neurosensoriale monolaterale (SSD).

## Caratteristiche


Aspetti generali	
Doppi microfoni	✓
Indicatore a LED	✓
Sportello batteria antimanomissione <sup>1</sup>	✓
Pulsante sul dispositivo per modifica dei programmi	✓
BCDrive II – trasduttore elettromagnetico simmetrico	✓
Elaborazione del segnale SmartSound® iQ	
Direzionalità	✓
Direzionalità bilaterale	✓
Riduzione del rumore dell'impulso	✓
Gestione del rumore	✓
Attenuazione del rumore del vento	✓
Gestione del feedback	✓
Guadagno attivo	✓
Streaming diretto <sup>2</sup>	
Bluetooth® LE Audio e Auracast™	✓
Dispositivi Apple (MFi) e Android™	✓
Connected Care <sup>2</sup>	
Smart App per iOS e Android	✓
Accesso all'Assistenza da remoto tramite app	✓
Aggiornamento remoto del firmware tramite app	✓
Compatibilità accessori wireless <sup>1</sup>	
Cochlear Wireless Mini Microphone 2+	✓
Cochlear Wireless TV Streamer	✓
Cochlear Wireless Phone Clip	✓
Cochlear Baha Remote Control 2	✓
Controller	✓
Multi-Mic+	✓
TV-Streamer+	✓




  
 Lavanda  
 P2114094

  
 Menta  
 P2054769

  
 Nero  
 P2054745

  
 Rame  
 P2054748

  
 Argento  
 P2054746

  
 Biondo  
 P2054744

  
 Marrone  
 P2054747

Processore del suono Cochlear Baha 7, 2 mm:  
**P2054771** biondo, **P2054772** nero, **P2054773** argento,  
**P2054774** marrone, **P2054775** rame, **P2054776** menta,  
**P2114095** lavanda

\*La capacità di trasmissione audio Auracast™ è soggetta all'adozione del protocollo Auracast da parte di terzi.

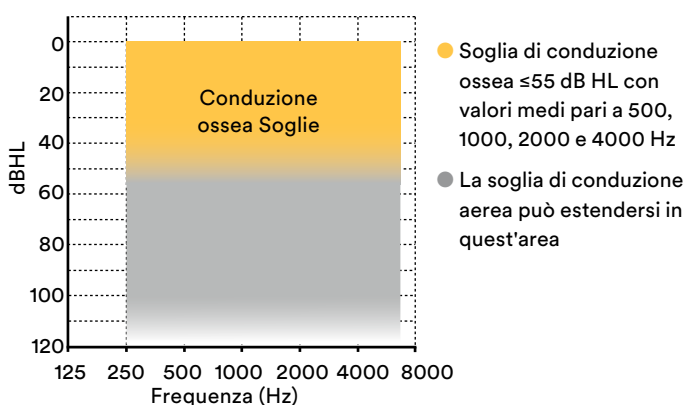
## Dati tecnici

Aspetti generali		
Peso, esclusa la batteria	11,5 g	
Dimensioni	26 mm × 19 mm × 12 mm	
Ritardo di elaborazione	<6 ms	
Tipo di batteria	312 (PR 41, zinco-aria)	
Durata media della batteria <sup>3</sup>	In genere 69 - 136 ore	
Classificazione IP <sup>4</sup>	IP68	
Misurazioni in conformità a IEC60118-9 2019 2a edizione		
	Baha Connect	Baha Attract
Livello di potenza vibratoria in uscita (re. 1 µN) (ingresso 90 dB SPL, FOG)	Max 121 dB HFA 113 dB	Max 121 dB HFA 112 dB
Livello di sensibilità acusto-meccanica (re. 1 µN/20 µPa) (ingresso 50 dB SPL, FOG)	Max 48 dB HFA 42 dB	Max 47 dB HFA 41 dB
Livello di sensibilità acusto-meccanica test di riferimento (re. 1 µN/20 µPa) (ingresso 60 dB SPL, RTS)	HFA 35 dB	HFA 34 dB
Banda di frequenza	200 - 9850 Hz	200 - 8750 Hz
Rumore in ingresso equivalente	24 dB SPL	24 dB SPL
Corrente batteria (ingresso 65 dB SPL a 1 kHz)	1,8 mA	1,8 mA
Distorsione armonica totale		
Ingresso 70 dB SPL a 500 Hz	<3%	<3%
Ingresso 70 dB SPL a 800 Hz	<0,3%	<0,3%
Ingresso 65 dB SPL a 1600 Hz	<0,3%	<0,3%
Ingresso 60 dB SPL a 3200 Hz	<0,3%	<0,3%

FOG = Full On Gain (Guadagno totale di inserzione), RTS = Reference Test Setting (Impostazione test di riferimento) (FOG meno 7 dB),

HFA = High Frequency Average (Media alta frequenza), SPL = Sound Pressure Level (Livello di pressione sonora) re. 20 µPa

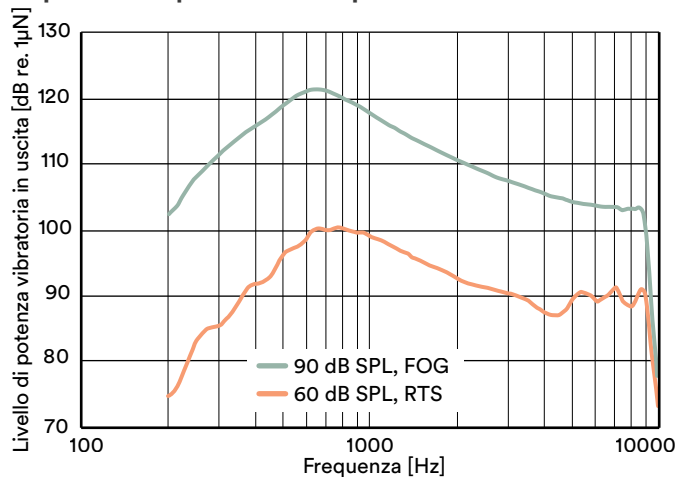
## Fitting range



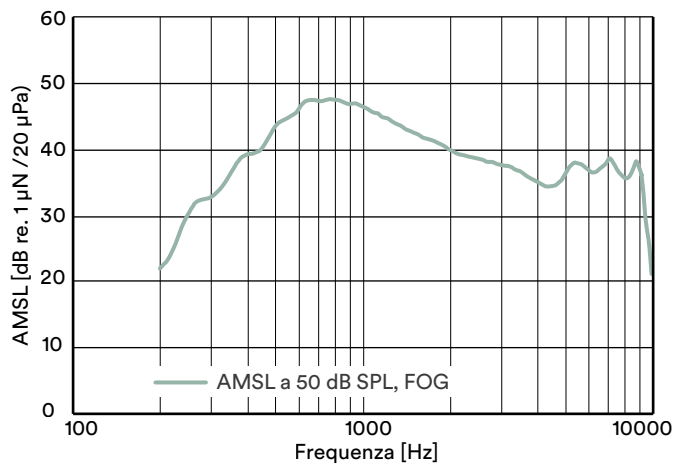
## Sistema Baha Connect con processore del suono Baha 7

Misurato sullo Skull Simulator TU-1000

Risposta in frequenza livello di potenza vibratoria in uscita



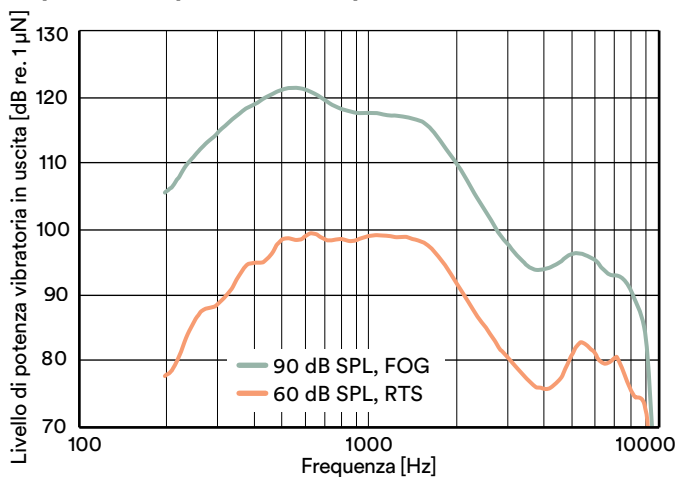
Risposta in frequenza livello di sensibilità acusto-meccanica



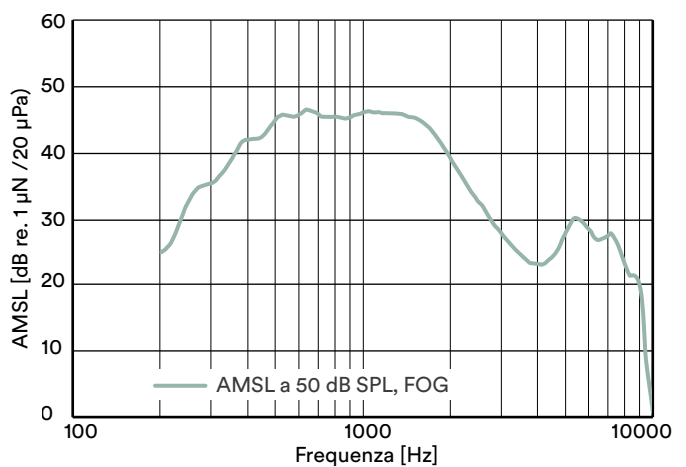
## Sistema Baha Attract con processore del suono Baha 7

Misurato su mastoide artificiale di tipo 4930

Risposta in frequenza livello di potenza vibratoria in uscita



Risposta in frequenza livello di sensibilità acusto-meccanica



1. Ordinato come articolo separato.
2. Il processore del suono Cochlear Baha 7 è compatibile con dispositivi Apple e Android. Cochlear Baha Smart App è disponibile nell'App Store e in Google Play. Le informazioni sulla compatibilità sono disponibili su [www.cochlear.com/compatibility](http://www.cochlear.com/compatibility)
3. A seconda dello streaming, dell'ambiente sonoro e delle impostazioni di guadagno.
4. Il processore del suono Cochlear Baha 7, con vano batterie escluso, è resistente alla polvere e all'acqua fino al grado IP68 della norma internazionale IEC 60529. Ulteriori informazioni sono disponibili nella relativa guida dell'utente.

■ Cochlear Bone Anchored Solutions AB Konstruktionsvägen 14, 435 33 Mölnlycke, Sweden T: +46 31 792 44 00  
 Cochlear AG EMEA Headquarters, Peter Merian-Weg 4, 4052 Basel, Switzerland T: +41 61 205 8204 F: +41 61 205 8205  
 Cochlear Deutschland GmbH & Co. KG Mailänder Straße 4 a, 30539 Hannover, Germany T: +49 511 542 7750 F: +49 511 542 7770  
Cochlear Europe Ltd 6 Dashwood Lang Road, Bourne Business Park, Addlestone, Surrey KT15 2HJ, United Kingdom T: +44 1932 26 3400 F: +44 1932 26 3426  
Cochlear Austria GmbH CEE Office, Millennium Tower, 45th Floor, Handelskai 94-96, 1200 Vienna, Austria T: +43 1 37600 26 000  
Cochlear Benelux NV Schaliënhoefedreef 20 i, B-2800 Mechelen, Belgium T: +32 15 79 55 77  
Cochlear Denmark Lejrvej 41, 3500 Værløse, Denmark T: +45 41 53 40 00  
Cochlear Europe Limited Czech Branch Office, Prime Office Building, Lomnického 1742/2a, 140 00 Praha 4, Czech Republic T: +420 222 13 53 13  
Cochlear France SAS 135 route de Saint Simon, CS 43574, 31035 Toulouse, France T: +33 5 34 63 85 85 (international) or 0805 200 016 (national) F: +33 5 34 63 85 80  
Cochlear Italia S.r.l. Via Trattati Comunitari Europei 1957-2007 n.17, 40127 Bologna, Italy T: +39 051 601 53 11 F: +39 051 39 20 62  
Cochlear Middle East FZ-LLC Dubai Healthcare City, Al Razi Building 64, Block A, Ground Floor, Offices IR1 and IR2, Dubai, United Arab Emirates  
T: +971 4 818 4400 F: +971 4 361 8925  
Cochlear Nordic AB Huopalahdentie 24, 00350 Helsinki, Finland T: +358 20 735 0788  
Cochlear Nordic AB Konstruktionsvägen 14, 435 33 Mölnlycke, Sweden T: +46 31 335 14 61  
Cochlear Norway AS Postboks 6614, Etterstad, 0607 Oslo, Norway T: +47 22 59 47 00  
Cochlear Tıbbi Cihazlar ve Sağlık Hizmetleri Ltd. Şti. Küçükbakkalköy Mah., Defne Sok. Büyükhanlı Plaza No:3, Kat:3 D:9-10-11-12, 34750 Ataşehir/ İstanbul, Türkiye  
T: +90 216 538 5900 F: +90 216 538 5919

**[www.cochlear.com](http://www.cochlear.com)**

Questo materiale è destinato agli Operatori Sanitari. Gli utenti sono invitati a consultare il proprio specialista sui trattamenti dell'ipoacusia. Gli esiti possono variare e il proprio specialista illustrerà i fattori che potrebbero influire sull'esito. Leggere sempre le istruzioni d'uso. Non tutti i prodotti sono disponibili in tutti i Paesi. Contattare il proprio rappresentante locale Cochlear per informazioni sui prodotti.

Cochlear, Baha, 科利耳, コクレア, 코클리어, Hear now. And always, SmartSound, il logo ellittico e i marchi con il simbolo ® o ™ sono marchi o marchi registrati del gruppo aziendale Cochlear (a meno che non venga specificato diversamente).

Android, Google Play e il logo Google Play sono marchi registrati di Google LLC.

Apple e iPhone sono marchi registrati di Apple Inc., negli Stati Uniti e in altri Paesi. App Store è un marchio di servizio di Apple Inc.

Il marchio e i loghi Bluetooth® e Auracast™ sono marchi registrati di proprietà di Bluetooth SIG, Inc. e.; qualsiasi uso di tali marchi da parte di Cochlear Limited è sotto licenza.

© Cochlear Bone Anchored Solutions AB 2025. Tutti i diritti riservati.