

9658413210
000000





Chi siamo

SCR Piemonte è una Società per Azioni, nata con Legge regionale n. 19 del 6 agosto 2007, il cui azionista unico è la Regione Piemonte

Con tale legge è stata costituita una **Centrale di Commit-tenza**, conformemente con quanto stabilito dai principi e dalle norme del diritto comunitario relative al coordinamento delle procedure di aggiudicazione degli appalti pubblici di lavori, di forniture e di servizi **al fine di razionalizzare la spesa pubblica e di ottimizzare le procedure di scelta degli appaltatori pubblici** nelle materie di interesse regionale, in particolare nei settori delle infrastrutture, trasporti, telecomunicazioni, della sanità e in ogni altra materia di interesse regionale.



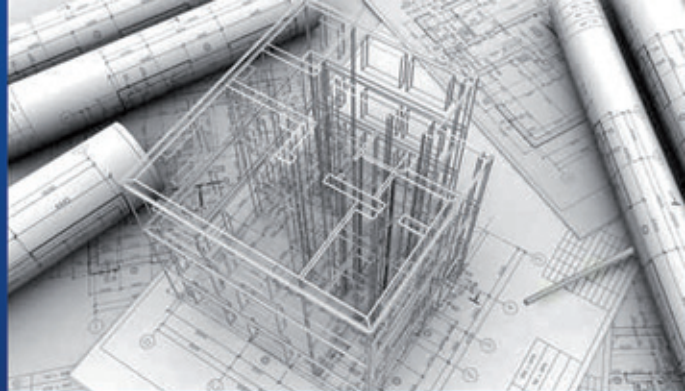
A chi ci rivolgiamo

SCR Piemonte svolge la sua attività in favore della Regione e dei seguenti soggetti aventi sede nel suo territorio:

enti locali e enti, aziende e istituti, anche autonomi, istituzioni ed in generale organismi di diritto pubblico dalla stessa costituiti o partecipati e comunque denominati, nonché loro consorzi o associazioni, istituti di istruzione scolastica universitaria e agenzie territoriali per la casa

enti regionali, anche autonomi, ed in generale organismi di diritto pubblico dalla stessa costituiti o partecipati nonché loro consorzi o associazioni ed inoltre enti e aziende del servizio sanitario regionale

A chi ci rivolgiamo



Criteri di gestione

Nell'espletamento delle sue funzioni SCR Piemonte opera nel rispetto dei principi di economicità, di efficacia, di pubblicità e di trasparenza, di libera concorrenza e di non discriminazione nel rispetto della normativa comunitaria, statale e regionale vigente in materia di contratti pubblici di lavori, servizi e forniture e della contrattazione collettiva nazionale.

Nella realizzazione della sua attività la SCR Piemonte opera sul fronte dell'innovazione in rapporto ai campi di proprio interesse in termini di processo e di prodotto per garantire elevati standard qualitativi nell'interesse generale dell'utenza e del sistema economico-finanziario, incoraggiando lo sviluppo sostenibile nel rispetto delle norme sulla tutela ambientale, sul contenimento energetico, nonché sulla sicurezza nell'ambiente di lavoro.

Criteri di gestione

Contatti

S.C.R. - Piemonte S.p.A.

Via Belfiore n. 23

10125 TORINO

Telefono: 011 432.34.53

Fax: 011 432.35.70

e-mail: info@scr.piemonte.it | appalti@scr.piemonte.it

sito web: www.scr.piemonte.it

Organi societari

Organi societari

Consiglio di Amministrazione

- Luciano PONZETTI - Presidente
- Flavia BIANCHI
- Piero Luigi Renzo GAMBARINO
- Massimiliano MOTTA
- Magda ZANONI

Collegio Sindacale

- Emilio LOMBARDI - Presidente
- Alessandra FABRIS
- Mario FINOCCHIARO