

Legenda

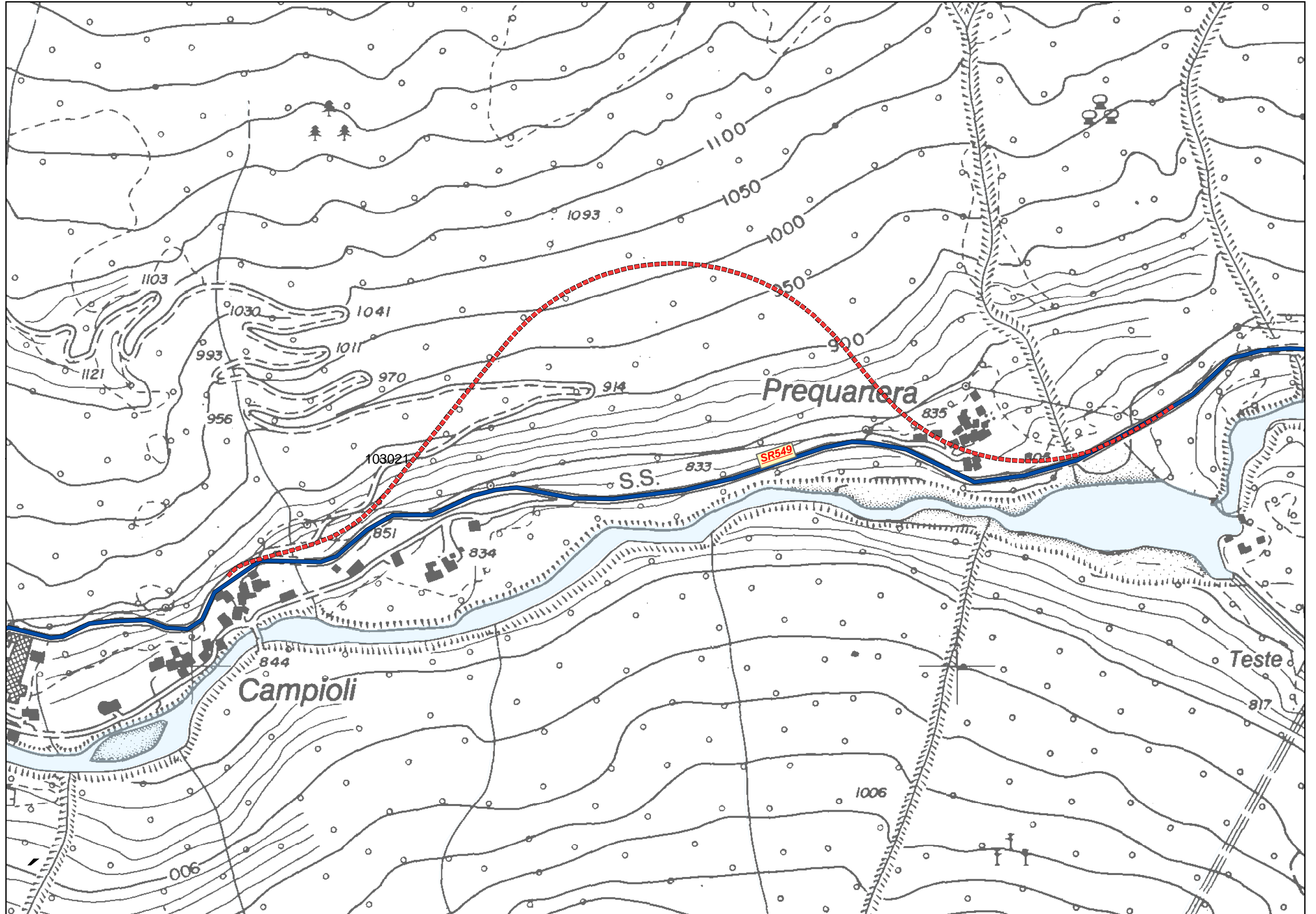
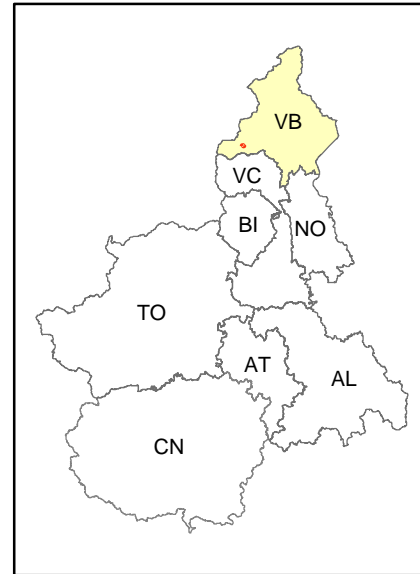
- - - Intervento
- Autostrada
- Strada Statale
- Strada Regionale
- Strada Provinciale
- Strada Comunale
- Idrografia
- - - Limite comunale

1:5.000

INFORMAZIONE GENERALE

Importo lordo : €35.751.982,94

Sviluppo complessivo:
In galleria: 992,25 m.
all'aperto circa 500m



Data aggiornamento: 12.02.09

SITUAZIONE INTERVENTO PER MACROFASI	<div style="display: flex; flex-direction: column; align-items: center;"> <div style="width: 10px; height: 10px; background-color: #90EE90; margin-bottom: 2px;"></div> <div style="width: 10px; height: 10px; background-color: #FFFF00; margin-bottom: 2px;"></div> <div style="width: 10px; height: 10px; background-color: #FF0000;"></div> </div>	FASE COMPLETATA	FASE ATTIVA	FASE SOSPESA	STUDIO DI FATTIBILITA'	PROGETTO PRELIMINARE	CONFERENZA SERVIZI SU PRELIMINARE	PROGETTO DEFINITIVO	CONFERENZA SERVIZI SU DEFINITIVO	VALIDAZIONE DEFINITIVO	PROCEDURA GARA APPALTO INTEGRATO	CONTRATTO	PROGETTO ESECUTIVO	ESECUZIONE LAVORI	COLLAUDO
--	--	-----------------	-------------	--------------	---------------------------	-------------------------	--------------------------------------	------------------------	-------------------------------------	---------------------------	-------------------------------------	-----------	-----------------------	-------------------	----------