



NODO DI CUNEO NORD-MONDOVI' VARIANTI AGLI ABITATI DI BEINETTE E DI PIANFEI PER IL COLLEGAMENTO ALLA VARIANTE DI MONDOVI' SS28 (LOTTO I) CODICE : 201CN01

INTERVENTI SS.PP.
PROV. CUNEO

Legenda

- - - - Intervento
- Autostrada
- Strada Statale
- Strada Regionale
- Strada Provinciale
- Strada Comunale
- Idrografia
- - - - Limite comunale

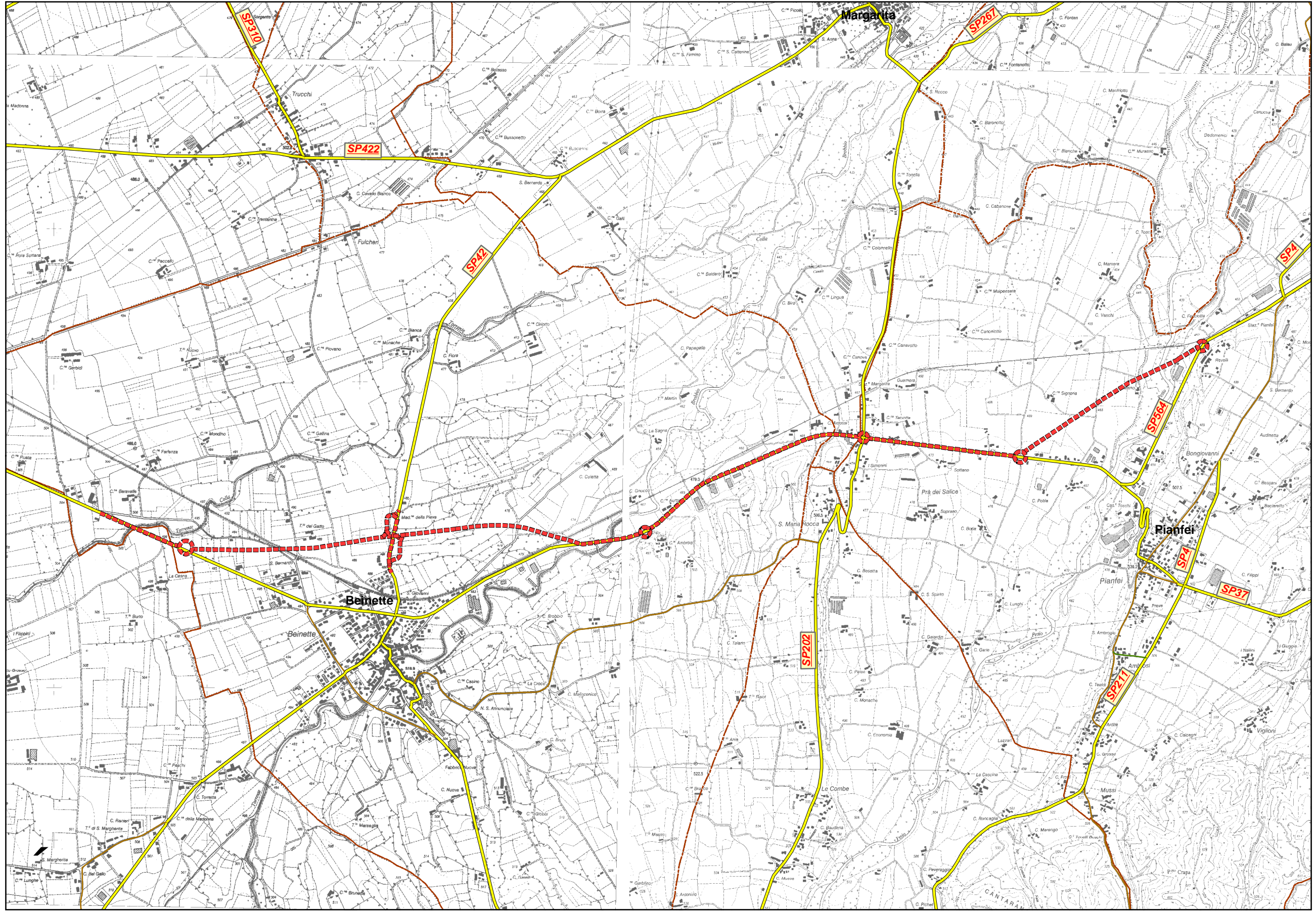
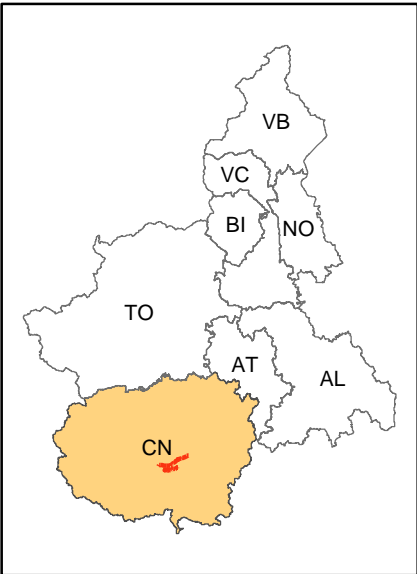
1:25.000

INFORMAZIONE GENERALE

Importo lordo : €24.804.711,36

Sviluppo complessivo:

1.991,23 m Pianfei
3.847,27 m Beinette



Data aggiornamento: 31.12.08

SITUAZIONE INTERVENTO PER MACROFASI	<div style="display: flex; justify-content: space-around; font-size: 8px;"> ■ FASE COMPLETA ■ FASE ATTIVA ■ FASE SOSPESA</div>	STUDIO DI FATTIBILITA'	PROGETTO PRELIMINARE	CONFERENZA SERVIZI SU PRELIMINARE	PROGETTO DEFINITIVO	CONFERENZA SERVIZI SU DEFINITIVO	VALIDAZIONE DEFINITIVO	PROCEDURA GARA APPALTO INTEGRATO	CONTRATTO	PROGETTO ESECUTIVO	ESECUZIONE LAVORI: INIZIO: 07/11/2007 FINE: 28/07/2009	COLLAUDO
-------------------------------------	--	------------------------	----------------------	-----------------------------------	---------------------	----------------------------------	------------------------	----------------------------------	-----------	--------------------	--	----------